

環境も人間も大切にする77の視点

ロハス検定



ソトコト ロハスビープルのための快適生活マガジン
S T K T O

×



日本野菜ソムリエ協会

LOHAS (LOHAS) とは？

LOHAS～ LOHAS(Lifestyles Of Health And Sustainability)と言われる人たちが、アメリカ、ヨーロッパで増え続け、今後のビジネスや政治のあり方まで変える可能性を秘めた存在として注目されています。

<LOHASの6つのキーワード>

- 健康的な暮らし
- 自然環境への配慮
- 五感を磨く
- 古いものと新しいもの
- つながりを意識する
- 持続可能な経済

LOHAS検定とは？

～エコの先を考えるLOHAS検定～

環境問題への視点はもちろん、自分や周りの人の健康も含めた広い視野と知識を身につけられる検定です。

この検定を通じて、
 「環境に対してできることを身につけること」
 「無理なくできることを自分で選ぶこと」
 そして、実践してみることを学び、環境分野における実践者の育成を目的としています。
 環境・生活・ビジネスを含む広い視野と知識や実践力を身につけられる内容になっています。



LOHAS検定に合格したら…

*合格までの流れ



証書

<合格者限定イベント風景>

同じ視点を共有している合格者同士とだから実現できるアットホームな雰囲気でのイベントを開催しています。



LOHAS検定教材について

■テキスト

『LOHAS検定 2級・3級併用テキスト』
 A5判 全182ページ 3,150円

※テキストは検定試験とのセットとなっており、テキストのみの販売はしていません。



検定テキスト<例題>

【例えはこんなLOHAS視点！】

- 食品を買うときにあなたはどちらの行動？
- ①賞味期限の長いものを選び、奥から取る。
 - ②特に吟味せず、手前から取る。

<LOHAS視点>

食材は無駄にしたくないので、なるべく賞味期限の長いものを選びますよね。もちろん、それも間違いではありません。では、ここにLOHASの視点をプラスしてみるとどうでしょうか？

青果物などを手にとり吟味する行動は、青果物に確実にダメージを与え、賞味期限を短くしているという事実もあります。

LOHASを学んで身近なエコアクションを実践しましょう！

コースのご紹介

検定試験のコースは、3級・2級・1級・S級の4段階に分かれています。2級、3級はどちらからでも受験することができます。公式テキスト(2級・3級併用)と検定試験のセットとなっております。

※テキストのみの購入、試験のみのお申し込みは受付けておりません。



それぞれのゴール

★3級 (ロハス生活入門)

自分にも地球にも役立つ、日々の生活のちょっとした工夫を身につける試験です。ロハス生活をすぐに実行できる、「日常生活を少し変えるポイント」を知ることがゴールです。

★2級 (ロハスビジネス入門)

自分も地球も大きく変わる、そんな知恵とビジネスとしての事例を合わせて身につけます。環境のみならず健康も意識した行動をとるためのポイントを理解することがゴールです。

★1級 (ロハス活動家)

社会に影響を与えるようになることを目的とした試験です。個人・社会・地球環境の3者がどのように関わりあっているか理解することがゴールです。

★S級 (社会起業家)

ロハスとビジネスをつなげることをテーマとした試験です。環境への配慮と雇用の創出という両者を両立させることのできる人材になることがゴールです。

検定料金

	検定料	テキスト代	合計
3級	3,150円	3,150円	6,300円
2級	8,400円	3,150円	11,550円
併願	11,500円	3,150円	14,700円
1級	準備中		
S級			

主催者について

ロハス検定は「ロハス委員会」が主催しています。「ロハス委員会」は『木楽舎』と『日本野菜ソムリエ協会』が共同で設立した団体で、自分にも心地よく地球にも役立つ価値観を普及し、その実践者を輩出することを目的としています。ロハス委員会の事務局は日本野菜ソムリエ協会の中に設置されています。

● **ソトコト** ロハスビープルのための快適生活マガジン
<http://www.sotokoto.net/jp/>
 ●  日本野菜ソムリエ協会
<http://www.vege-fru.com/>



検定試験までの流れ

お申し込み

- HP(<http://lohas.vege-fru.com/>)からお申し込みの場合、「検定日程/お申し込み」から検定日を選択してください。
またはお電話 **03-5428-6816** にてお申し込みください。

お振込み

- お申し込み後7日以内(申込日含む)に検定料をお振込みください。
- お振込みの際、振込人名の前に受付番号を入力してください。
受付番号は、お申込み時にお知らせいたします。(例) 070165ロハスハナコ
- 振込手数料はお申込者様のご負担とさせていただきます。何卒ご了承ください。
- ご本人の都合によりキャンセルの場合、一旦納入された費用は返却いたしません。

振込先

[銀行]三井住友銀行 [支店]渋谷支店
[種類]普通 [口座番号] 8992327
[口座名義人]ロハス検定運営事務局フードディスカバリー株式会社

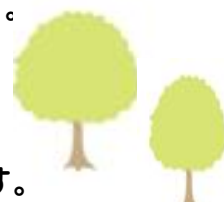
※フードディスカバリー株式会社は、日本野菜ソムリエ協会の運営受託業務を行っております。

手続き完了

- 入金手続き完了後、受験お申込み手続き完了のご案内メールが届きます。
- 「テキスト」をお届けいたします。

検定試験

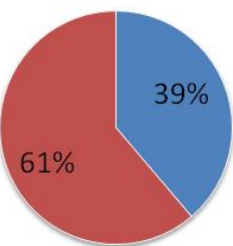
- 試験の3日前までにご郵送にて「受験票」をお届けいたします。
- 検定日は15分間の試験ガイダンスを行った後、検定試験を実施します。



こんな方が受験しています！

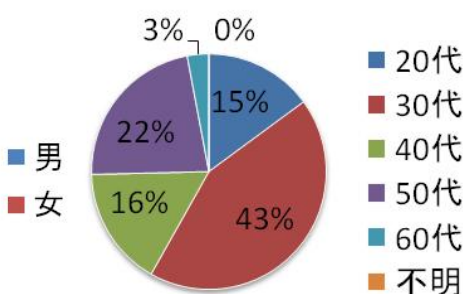
【3級受験者】

<男女比>



■ 男
■ 女

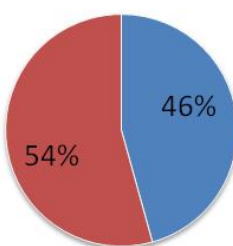
<年齢>



■ 20代
■ 30代
■ 40代
■ 50代
■ 60代
■ 不明

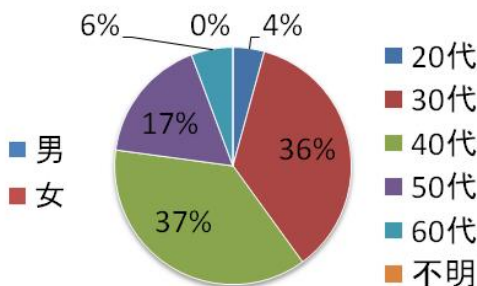
【2級受験者】

<男女比>



■ 男
■ 女

<年齢>



■ 20代
■ 30代
■ 40代
■ 50代
■ 60代
■ 不明

(2011年4月20日現在)

受験体験記

受験者の声(50代女性)
をご紹介します♪

◆ロハス検定受験のきっかけを教えてください。
長い間働いていましたが、退職した今、少しでも資源を無駄にしない暮らしをしたいと思うようになりました。ロハスな暮らしを実践する為に受験しました。

◆勉強方法をお聞かせください。
1ヶ月程勉強しました。何回もテキストを読み、重要な言葉は紙に書いて記憶しました。

◆あなたの「ロハス」に対する想いを教えてください。
自分自身も楽しみながら、地球の環境作りにも貢献したいと思います。また、野菜ソムリエとして活動する中で、ロハスの考え方も伝えていきたいと思っています。

【お問合わせ先】

ロハス委員会運営事務局
TEL : 03-5428-6816 (平日10時~18時)
Email : lohas@vege-fru.com
HP : <http://lohas.vege-fru.com/>